



CURSO

MICROSOFT EXCEL + POWERBI



REQUISITOS

- Conocimiento básico a nivel de computación y windows (digitación con teclado guardar archivos, uso de carpetas en windows)
- Computadora e internet personal (en caso de llevar el curso VIRTUAL)

GENERAL

Curso libre comprendido por 72 horas (6 meses) de clases prácticas, el curso pretende brindar una noción general amplia de las herramientas de Microsoft Excel y PowerBi, el fin es que el estudiante pueda modelar todo ese conocimiento a su conveniencia laboral o persona y así poder superar barreras y retos que puedan presentar estos programas la ejecución natural del mismo

OBJETIVO PARA EL EGRESADO

AL final de programa el egresado va tener todas las herramientas necesarias de dicho programa para realizar informes para hacer frente a las funciones laborales y personales que se le presente en el uso del análisis de datos.



PLAN DE EXCEL

Temas mes 1 (BASICO)		Mes	Temas mes 2 (BASICO-INTERMEDIO)		Mes
Partes hoja de trabajo		1	Gráficos insertar y personalizar		2
Manipulacion de columnas, filas y celdas		1	Formato de celdas fuente		2
Manipulacion de las pestañas hoja de cálculo		1	Formato de celdas numeración		2
Digitación de números y texto		1	Formato de celdas alineación		2
Partes del programa de excel		1	Formato de celdas bordes/relleno		2
Insertas y borrar Columnas, Filas, Celdas		1	Formato personalizado de contenido de celdas		2
Crear formulas elementales con + - / *		1	Formato de celdas protección		2
Operadores de cálculo y prioridad en Excel		1	Proteger una hoja		2
Concepto de celdas relativas y absolutas		1	Formato de página/Impresión- Página-Márgenes-Encabezados		2
Diferentes formas del mouse y su significado		1	Vista Fijar paneles		2
Copiar, Cortar, Pegar		1	Vista Ventana nueva		2
Pegado especial		1	Buscar y Reemplazar		2
Insertar series de datos		1	Esquema Agrupar		2
Introduccion a las funciones		1	Ordenar		2
SUMA		1	Seleccionar area con datos: Ctrl +Shift + fin		2
PROMEDIO		1	Mostrar y ocultar hojas - filas y columnas		2
CONTAR		1	Nueva Ventana		2
MAX / MIN		1	Dividir ventanas		2
REDONDEAR / TRUNCAR		1	Opciones de vistas		2
Temas mes 3 (INTERMEDIO)		Mes	Temas mes 4 (INTERMEDIO-AVANZADO)		Mes
Función lógica Si		3	Validación de datos Listas		4
Funcion lógica Si combinada con Y		3	Validación de datos Fechas		4
Funcion lógica Si combinada con O		3	Validación de datos Números		4
Función "SI" dentro de "Si"		3	AutoFiltros Textos		4
Función Si Error		3	AutoFiltros Numeros		4
BuscarV		3	AutoFiltros Fechas		4
BuscarH		3	Filtros avanzados en la misma ubicación		4
ApilarH		3	Filtros avanzados en la otra ubicación		4
ApilarX		3	Formato condicional reglas por celdas		4
Hoy		3	Formato condicional reglas por iconos		4
Aleatorio / Aleatorio.entre		3	Formato condicional modificar reglas		4
Concat		3	Tablas dinamicas introducción		4
Mayuscula / Minuscula		3	Tablas dinamicas segmetacion datos		4
Derecha / Izquierda		3	Tablas dinamicas escala de tiempo		4
Año / Dia / dia360 / frac.año / hoy		3	Tablas dinamicas formato		4
espacios		3	Gráficos dinamicos		4
largo		3	Diseños de tablas dinámicas		4
contar / contara / contar.blanco		3	Tablas dinamicas opciones y funciones estadísticas		4
sumar.si / contar.si / promedio..si		3	Introducción macros - Grabar Macros -Usuario		4



PLAN DE POWERBI

UNIDAD 1. GENERALIDAD DE LA INSTALACIÓN DE POWER BI

1. Introducción a Power BI
2. Instalación de Power BI

UNIDAD 2. CONOCIENDO LA APLICACIÓN

1. Interface gráfica
2. Partes

UNIDAD 3. BASE DE DATOS

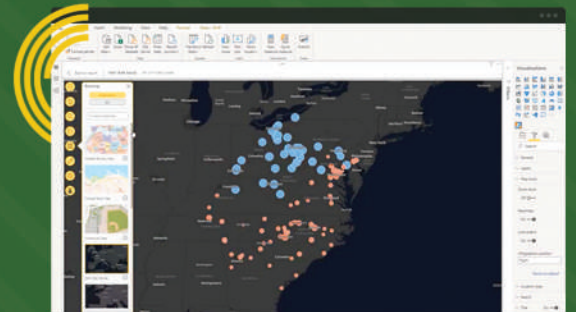
1. Partes de las bases de datos

UNIDAD 4. MANEJO DE BASES DATOS

1. Importación de datos
2. Exportación de datos
3. Combinación de datos
4. Modificación de datos

UNIDAD 5. ORGANIZACIÓN DE DATOS

1. Modelar datos
2. Administración de relaciones de datos



UNIDAD 6. MEDIDAS Y FUNCIONES DAX

1. Funciones
2. Columnas calculadas
3. Optimización de datos

UNIDAD 7. DASHBOARD I

1. Visualización
2. Área de trabajo
3. Objetos visuales
4. Tablas
5. Formato

UNIDAD 8. DASHBOARD II

1. Filtros
2. Edición
3. Dinámicas
4. Formas

UNIDAD 9. IMPRESIÓN

1. Publicaciones
2. Exportación PDF

